

Les coulisses du Louvre

Bonjour Lonny ! Moi, c'est Anne.
Viens, je vais te révéler
tous les secrets du musée.

Chouette,
j'adore
les surprises !

Le Louvre est le musée le plus visité au monde.
En plein cœur de Paris, cet ancien palais des rois
de France expose de nombreuses peintures,
sculptures et autres objets d'art.
Mais qui s'occupe de ces chefs-d'œuvre ?
Suis Lonny pour le découvrir.

Et ma toile,
je peux l'accrocher,
moi aussi ?



Objectif : protection !

Un musée réunit des œuvres uniques et fragiles. Elles sont irremplaçables, c'est pourquoi il faut les conserver et les protéger.

Dans un musée grand comme le Louvre, les œuvres d'art sont classées dans plusieurs espaces : les départements.

Dans chacun d'eux, des **conservateurs** sont responsables des œuvres. Ils étudient ces objets précieux et décident comment les exposer. Anne prend surtout soin qu'ils ne vieillissent pas trop vite. Et s'ils sont abîmés, elle les envoie en réparation.



Mon tableau aussi est unique !

Ici, des petits détecteurs cachés indiquent si l'air de la vitrine est trop humide ou pollué. Sinon, ces coupes romaines pourraient s'abîmer.

C'est comme moi ! J'aime pas trop quand l'air est pollué.

Y a quoi, là-dedans ?



Allô, Docteur ?

À l'abri des regards, dans leur atelier fermé au public, des spécialistes étudient, frottent ou grattent les œuvres d'art endommagées...

Quand une œuvre est abîmée, le conservateur la confie au **restaurateur** pour qu'il la répare. Manuel travaille dans un atelier à côté du musée. Il nettoie une gourde très ancienne pour la restaurer, c'est-à-dire la remettre en état.



On est bien cadrés !

L'**artisan d'art** répare les supports d'exposition des œuvres : les pieds, les présentoirs... En ce moment, Élisabeth réalise un cadre pour un tableau, en suivant les indications du conservateur.

Mission exposition

Comme les œuvres d'art sont fragiles, les **installateurs** portent des gants pour les toucher. Ils les soulèvent avec précaution et vérifient toujours qu'elles sont bien accrochées.



Chasse aux trésors



La momie et le scribe accroupi, dans le département Antiquités égyptiennes.



Trop bien, l'écrivain !



La **Vénus de Milo**, dans le département Antiquités grecques, étrusques et romaines.

Tout pour le public !



Grâce au musée, tout le monde peut admirer des chefs-d'œuvre rares qui racontent notre histoire et celles des civilisations anciennes.



Informations

Jean-Marie veille sur les œuvres mais aussi sur les visiteurs : il est agent d'accueil et de surveillance. Il donne des conseils sur l'exposition et indique les itinéraires, car le musée est immense !

© 2007 Musée du Louvre / A. Daquier.



Visite guidée

Marie-Christine est guide. Elle fait découvrir aux visiteurs les œuvres et les artistes. Elle a expliqué à Lonny plein de tableaux dont celui de la Joconde, la plus célèbre œuvre du musée.

Ateliers d'animation

Ici, on s'amuse et on crée ! Alexis, l'animateur, propose aux enfants des activités liées à une exposition. Aujourd'hui, c'est fabrication de pigments... Lonny apprend comment les peintres fabriquaient leurs couleurs dans le passé.



VAS-Y !



Le musée du Louvre, Paris.

Ouvert tous les jours, de 9 h à 18 h, sauf le mardi.

GRATUIT pour les enfants (- de 18 ans).

Renseignements sur www.louvre.fr

TobQUIZ

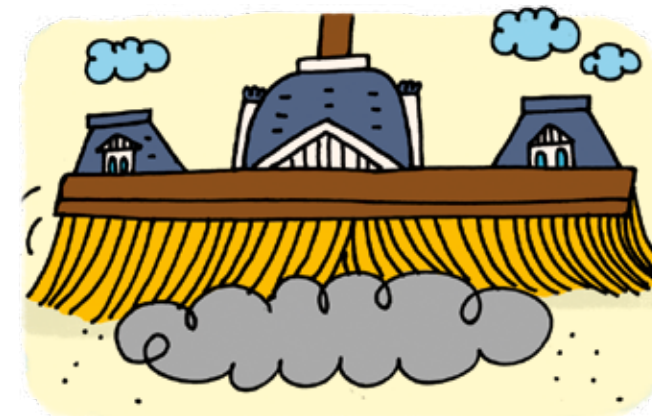
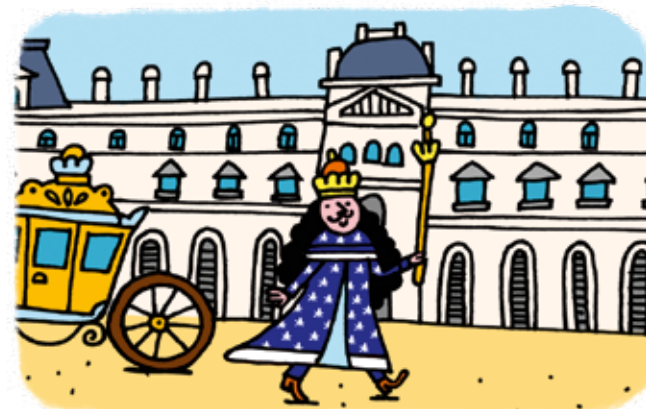
Coche les trois bonnes réponses.

Aide-toi de ce que tu as découvert dans les pages précédentes.

1 Le musée du Louvre est :

☐ A : un ancien palais.

☐ B : un ancien balai.



2 Le guide explique :

☐ A : la route vers Dakar.

☐ B : l'histoire des œuvres d'art.



3 Quand une œuvre est abîmée, elle est réparée dans :

☐ A : la cuisine du restaurant.

☐ B : l'atelier du restaurateur.



Réponses : 1A, 2B, 3B.