

# Qui vit dans les forêts de Madagascar ?

Sur l'île de Madagascar, au sud de l'Afrique,  
un étrange petit dragon se cache au milieu  
des buissons : le caméléon !





# Drôle de bestiole !

Il existe environ une centaine d'espèces de caméléons, pouvant mesurer de 4 à 80 centimètres. La plupart d'entre elles vivent à Madagascar depuis plusieurs millions d'années.

## Pro de l'accrobranche

Le caméléon vit principalement dans les arbres. Il dort toujours sur la même branche et chasse tout près de chez lui. Il se déplace facilement, grâce à ses griffes puissantes.



## Arrête de loucher !

Les yeux du caméléon pivotent dans tous les sens et peuvent regarder dans deux directions différentes en même temps. Le caméléon peut ainsi observer droit devant, tout en surveillant derrière lui. Pratique !

LIS UN PEU AU LIEU DE  
RESTER PLANTÉ DEVANT LA TÉLÉ !

MAIS JE FAIS  
LES DEUX !!!



## Une langue bien pendue

Lorsqu'un insecte passe près de lui, le caméléon peut l'attraper sans bouger : il lance son immense langue visqueuse, qui assomme sa proie. L'insecte se retrouve collé et ne peut plus s'échapper.

AU SECOURS !  
UN DINOSAURE  
NOUS ATTAQUE !

IL A EU  
GÉGÉ !!

## À table

Au menu du caméléon, il y a surtout des araignées et des insectes. Mais les plus grands se régalent parfois de lézards et même de petites souris !



## Pas un geste !

Pour ne pas se faire repérer par les rapaces et les grands serpents, le caméléon devient complètement immobile. Il sait aussi se faire passer pour une feuille, en s'accrochant à une branche avec sa queue.





# Animal haut en couleur

Le caméléon ne prend pas la couleur de ce qu'il touche ou de l'endroit où il se trouve. Sa peau varie en fonction de la température... et surtout selon son humeur !



## Tenue d'été

Quand il fait très chaud, le caméléon éclaircit sa peau pour se protéger de la chaleur. Car les couleurs claires n'absorbent pas les rayons du soleil.

## Que d'émotions !

Quand un caméléon est énervé, il prend une couleur vive et tachetée. Et lorsqu'il est malade ou effrayé, il devient gris ou complètement noir...



# TobQUIZ

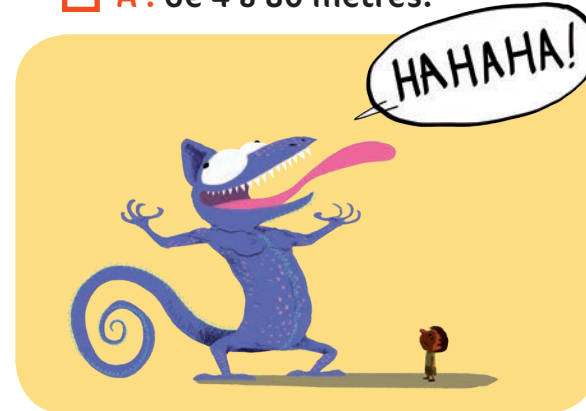
Coche les trois bonnes réponses.

Aide-toi de ce que tu as découvert dans les pages précédentes.

1 Les caméléons peuvent mesurer :

☐ A : de 4 à 80 mètres.

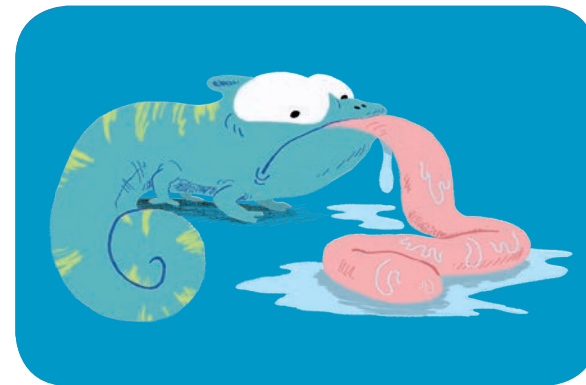
☐ B : de 4 à 80 centimètres.



2 Le caméléon attrape les insectes grâce à :

☐ A : sa langue visqueuse.

☐ B : sa lance visseuse.



3 La couleur du caméléon change surtout :

☐ A : selon son humeur.

☐ B : selon son odeur.

