



# Sur les traces des DINOSAURES



Professeur Osman,  
paléontologue

Alaska



En direct du chantier de fouilles  
Nord de l'Alaska - États-Unis



Il y a plus de 70 millions d'années, la Terre était peuplée de dinosaures. Ils ont disparu, mais on retrouve encore leurs fossiles\*. Grâce au travail des paléontologues et à de puissants ordinateurs, on sait aujourd'hui à quoi ressemblaient ces créatures.

## \*TobDICO

### Fossiles :

Partie du corps ou empreintes de dinosaures conservées dans la roche pendant des millions d'années. Le paléontologue étudie les **fossiles** de dinosaures.







Image reconstituée  
par ordinateur



Autour de ces **œufs fossilisés**, nous avons découvert des **os**. Tous les dinosaures pondaient des œufs. Mais cela prouve aussi que les parents restaient auprès de leurs petits pour s'occuper d'eux.



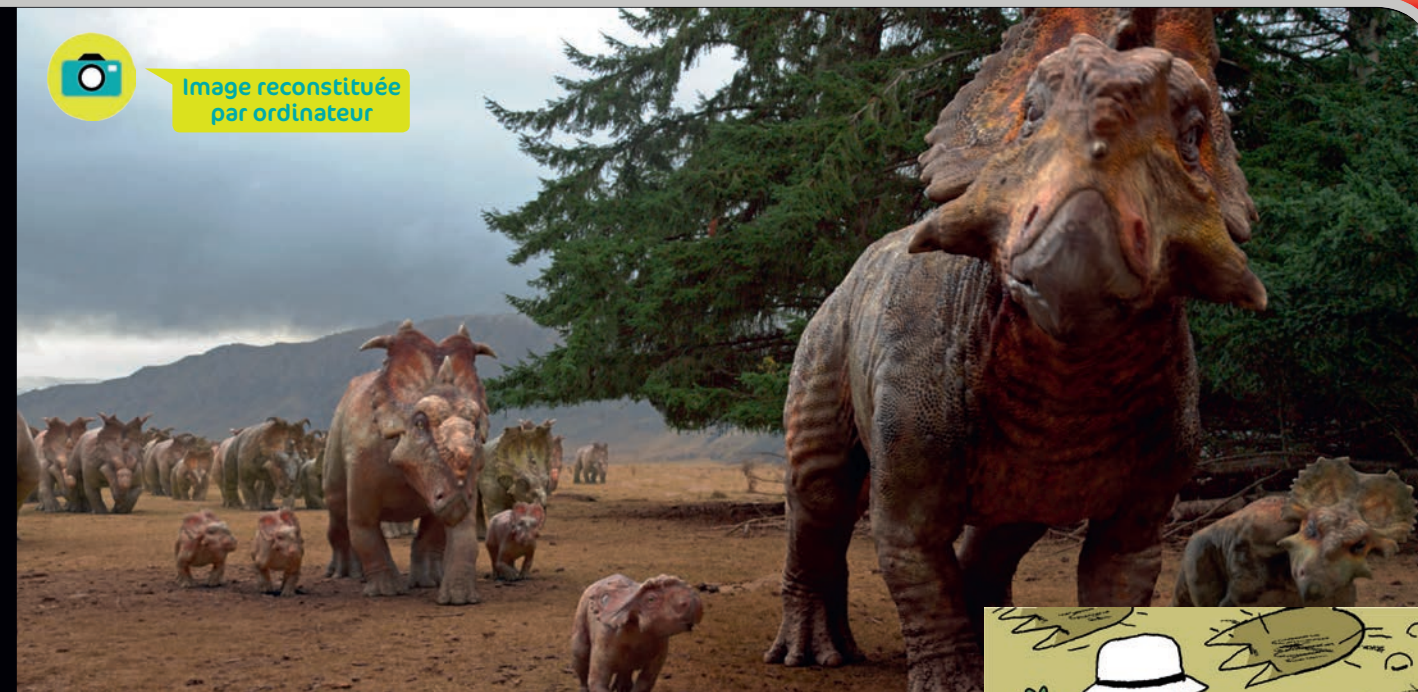
Image reconstituée  
par ordinateur



Cette énorme **crotte fossilisée** est celle d'un dinosaure mangeur de viande : les morceaux d'os trouvés à l'intérieur nous indiquent qu'il était **carnivore**. Les dinosaures **herbivores**, eux, se nourrissaient de plantes et d'herbes.



Image reconstituée  
par ordinateur



Regarde ces belles empreintes ! Elles ont été laissées par des **pachyrhinosaures**. Ces gros herbivores vivaient en énormes **troupeaux**. Nous pensons qu'en hiver, ils se déplaçaient pour fuir le froid et chercher de nouvelles réserves de nourriture.



Image reconstituée  
par ordinateur



Quelles morsures sur ces os de **ptérosaure** ! D'après ces traces, ce géant volant a dû être attaqué par un **gorgosaure**. C'est sûr, de terribles combats avaient lieu entre ces créatures !





## Au labo les dinos !

Les indices récoltés par les paléontologues sont envoyés dans des laboratoires. L'enquête scientifique continue...

### T'as quoi dans le crâne ?

Les **scanners** reconstituent l'intérieur des crânes et la **forme du cerveau** des dinosaures. Ainsi, on a découvert que la zone de l'odorat était très développée chez le T. rex... un talent utile pour ce super chasseur !

### Dinosaure, je te plumerai !

On a longtemps imaginé qu'ils étaient recouverts d'écailles. Mais en observant certains fossiles, on a retrouvé des traces... de **plumes** ! Des **microscopes géants** révèlent même la couleur du plumage. Certains dinosaures ressemblaient donc plus à des oiseaux qu'à des lézards, comme cet effrayant **chirostenotes**.

### On fait la course ?

À partir d'empreintes, les chercheurs font des **calculs savants** et **recréent les mouvements** de leurs os et de leurs muscles. Ils connaissent ainsi la vitesse des dinosaures. Le champion est une sorte de poulet, le compsognathus, qui courait à 64 km/h, plus vite qu'une voiture en ville !

Il reste beaucoup de découvertes à faire. On connaît des centaines d'espèces de dinosaures, mais il en existait 10 fois plus !

## Les temps des dinosaures

Les dinosaures sont apparus il y a très longtemps : 235 millions d'années !

Une météorite a mis fin à leur règne en s'écrasant sur la Terre, 170 millions d'années plus tard.

La période pendant laquelle ils ont vécu s'appelle « l'ère mésozoïque ».

### ÈRE MÉSOZOÏQUE

#### TRIAS



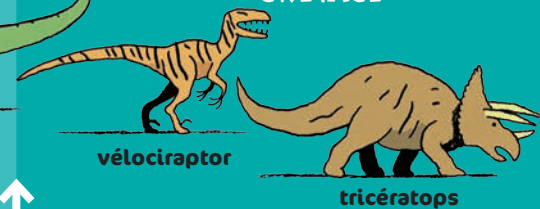
éoraptor

#### JURASSIQUE



stégosaure

#### CRÉTACÉ



tricératops

- 235

- 200

- 145

- 65 millions d'années

## TobQUIZ

Coche les trois bonnes réponses.

Aide-toi de ce que tu as découvert dans les pages précédentes.

### 1 Le paléontologue étudie :

☐ A : les vrais poils.

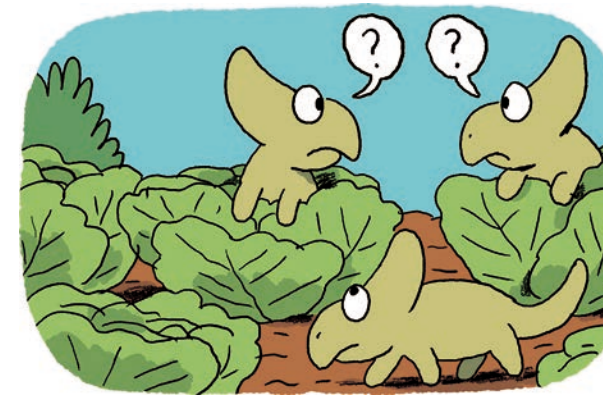
☐ B : les fossiles.



### 2 Les dinosaures naissent :

☐ A : dans des œufs.

☐ B : dans des choux.



### 3 Certains dinosaures étaient recouverts d'écailles et :

☐ A : de plumes.

☐ B : de fleurs.

