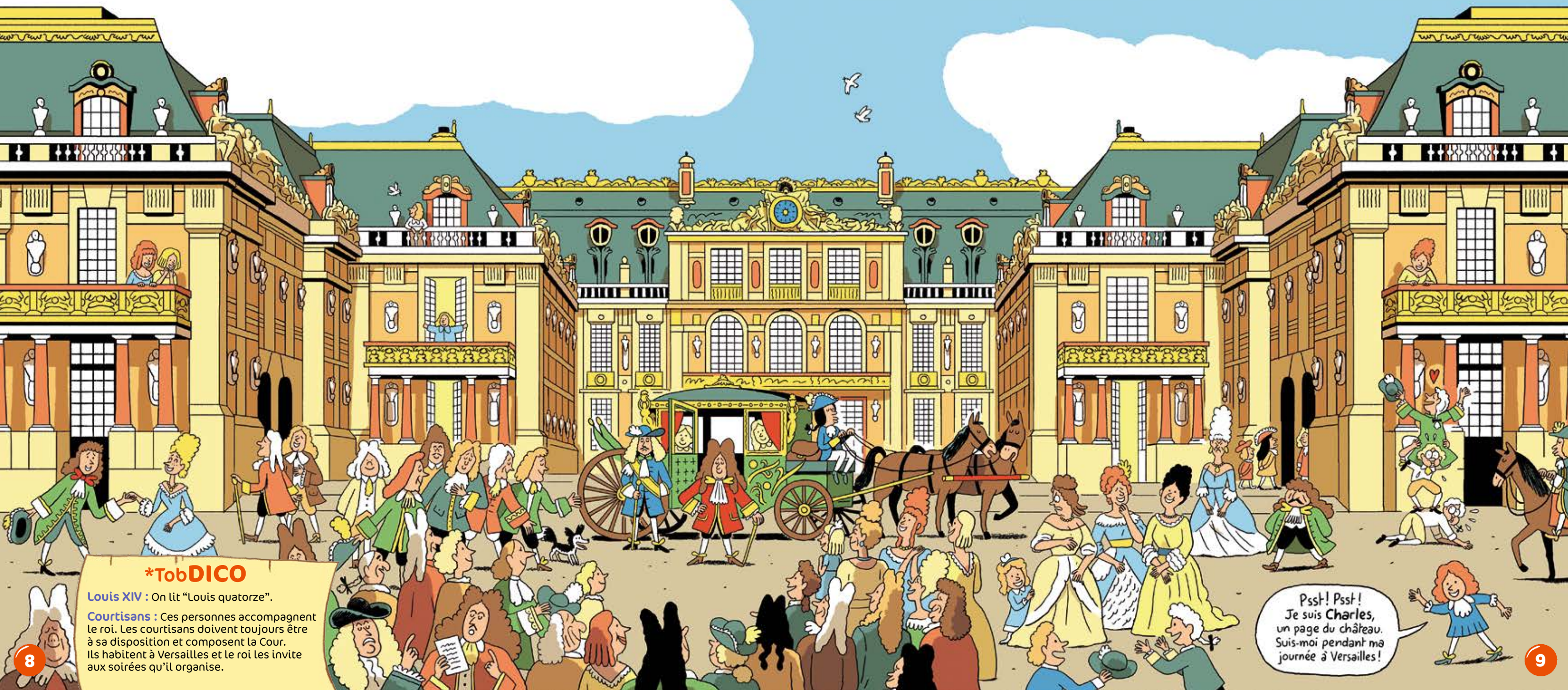
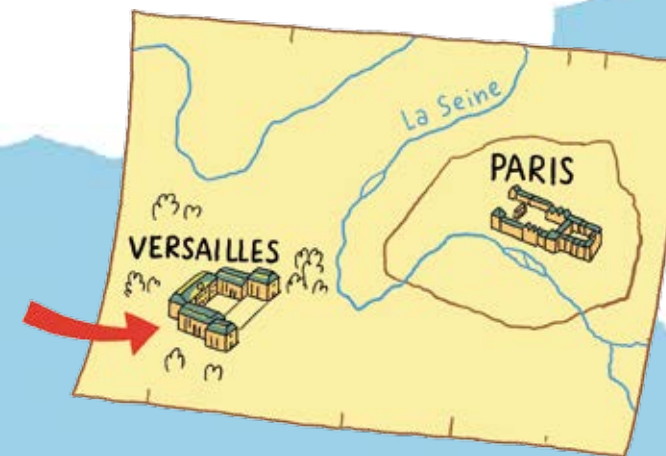


Bienvenue au château de Versailles !

En 1685, Louis XIV* est le roi de France. Il veut impressionner le monde entier. Pour cela, il a fait construire près de Paris ce château immense et somptueux. Famille royale, courtisans*, serviteurs... 7 000 personnes vivent avec lui à Versailles !



*TobDICO

Louis XIV : On lit "Louis quatorze".

Courtisans : Ces personnes accompagnent le roi. Les courtisans doivent toujours être à sa disposition et composent la Cour. Ils habitent à Versailles et le roi les invite aux soirées qu'il organise.

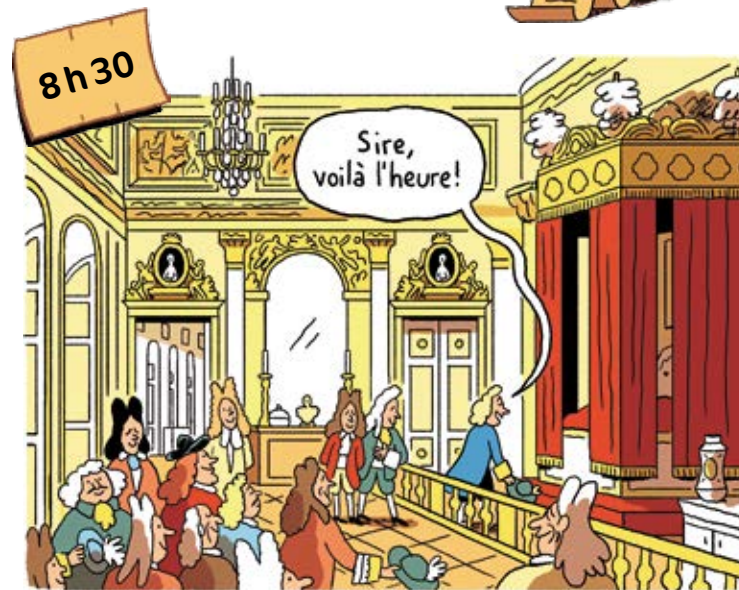
Psst ! Psst !
Je suis Charles,
un page du château.
Suis-moi pendant ma
journée à Versailles !

Une journée chez Louis XIV

À Versailles, les jours se ressemblent car le roi a un emploi du temps précis. Les pages*, comme tout le monde au château, vivent à son rythme !



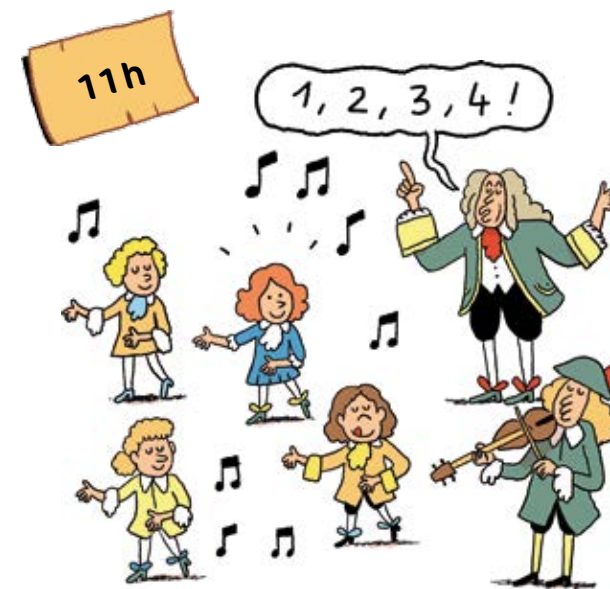
Dans ma petite chambre, ce n'est pas le luxe des appartements de Louis XIV ! Vite, je me prépare pour aider à servir la famille royale.



Tous les matins, le roi est réveillé par cette phrase ! Son lever est une cérémonie réservée aux hommes importants. Moi, je n'ai pas le droit d'y assister.



Le roi traverse la galerie des Glaces pour aller à la messe : c'est l'occasion pour ses courtisans de l'admirer. Cette pièce est éblouissante ! Chaque jour, je suis impressionné par ses 357 miroirs.



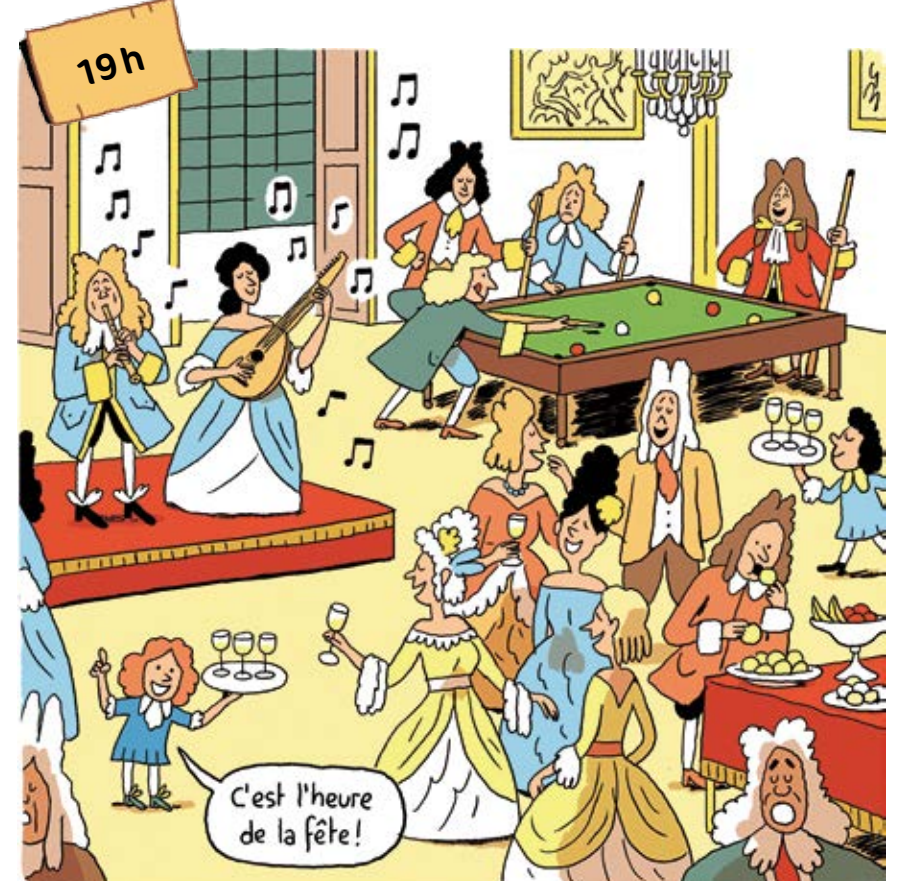
Ici, pour s'habiller, parler, danser, manger... il y a un code strict. Alors, pendant que le roi travaille, j'assiste à ma leçon d'étiquette : j'y apprend les règles de conduite de la Cour.



Après le déjeuner, Sa Majesté aime se promener dans les jardins et aller à la chasse. J'adore l'accompagner ! Je peux alors charger son fusil, m'occuper des chiens ou ramasser les proies qu'il a tuées !



C'est l'heure de l'inspection des travaux ! J'en ai assez du bruit et de la poussière... Depuis des années, le roi dépense une fortune pour embellir le château de Versailles !



Louis XIV organise des soirées avec des spectacles. Je sers les courtisans en l'observant jouer au billard, son jeu favori. Ensuite, il ira souper en famille, puis se coucher. Et enfin, ma journée aussi sera terminée !

*TobDICO

Pages : Ces beaux garçons de noble famille participent aux activités de la Cour, où l'on s'occupe de leur éducation. Louis XIV aime leur compagnie. Plus tard, ils deviendront des courtisans.

Dans la chambre du Roi-Soleil

Pour assister au lever du roi, on devait rester derrière la barrière. Sous les yeux de quelques chanceux, Louis XIV se levait, se faisait raser, s'habillait... C'était un honneur de le voir accomplir ces gestes du quotidien.

Il faut que ça brille !

Tout ce doré éblouit comme un soleil, le symbole choisi par Louis XIV. Le visage entouré de rayons est celui d'Apollon, le dieu du Soleil. On le trouve partout à Versailles. C'est pour cela que Louis XIV est surnommé « le Roi-Soleil ».

C'est déjà l'heure ?

La chaise percée

Voici un ancêtre de tes toilettes ! C'est sur ce coussin de velours rouge que se posaient les fesses royales pour faire pipi et caca.

Un château toujours star !

Sous le règne de Louis XIV, peu de personnes assistaient à son réveil. Mais aujourd'hui, environ 15 000 visiteurs entrent chaque jour dans sa chambre ! En effet, Versailles est le château le plus visité de France.

© Château de Versailles (chaise percée) : J. Derenne (chambre), droits réservés (emblème).

TobQUIZ

Coche les trois bonnes réponses.

Aide-toi de ce que tu as découvert dans les pages précédentes.

1 Les règles de bonne conduite de la Cour sont appelées :

☐ A : l'étiquette.

☐ B : les gommettes.



2 L'ancêtre des toilettes, utilisé par Louis XIV, est :

☐ A : le trône.

☐ B : la chaise percée.



3 Quel est le nom de la salle la plus connue du château de Versailles ?

☐ A : La galerie des Glaces.

☐ B : Le passage des Sucettes.



Réponses : 1A, 2B, 3A.

Textes de Charlotte Villez. Illustrations de Vincent Caut. Merci à Mathieu da Vinha, directeur scientifique du centre de recherche du château de Versailles pour sa relecture attentive.