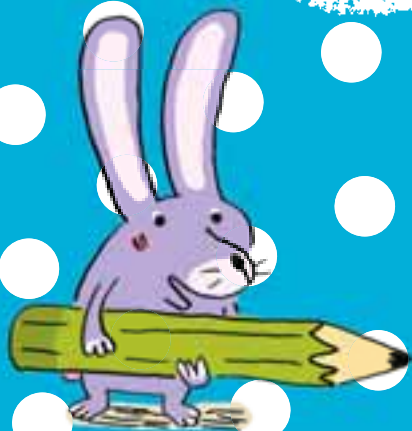


À DÉTACHER



Corrigés



ATTENTION!

Trop s'aider des solutions
est mauvais
pour les champions !

LECTURE LE SON [s] (PAGES 22-23)

- 1 Il faut colorier un seau, six, un hérisson, une limace.
- 3 Citron, glace, balançoire, salade.
- 4

J' [s]				
Je [s]	Je [ss]	Je [c]	Je [ç]	Je [t]
salier sapin	mousse coussin	ceinture grimace cerise	leçon maçon façade	potion

MATHS LES NOMBRES JUSQU'À 100 (PAGES 24-25)

1

76	soixante-seize	70 + 6
88	quatre-vingt-huit	80 + 8
92	quatre-vingt-douze	90 + 2
73	soixante-treize	70 + 3
56	cinquante-six	50 + 6

2

69	70	71	88	89	90	78	79	80
59	60	61	79	80	81	99	100	101

- 3 $96 = \text{quatre-vingt-seize} = 80 + 16.$
 $75 = \text{soixante-quinze} = 60 + 15.$
 $66 = \text{soixante-six} = 60 + 6.$
 $82 = \text{quatre-vingt-deux} = 80 + 2.$

4



LECTURE LE SON [ɔ̃] (PAGES 26-27)

- 1 Il faut colorier un champignon, le chien, un chat, une hache.
- 2 Il faut souligner une ruche, la tache, une chouette, une louche, tricher, le chou, une écharpe.



une niche



le château



une chemise



la vache



des chaussettes



une flèche

- 4 Je cherche mon chapeau. Le chat chasse la souris. La vache marche dans le champ.

MATHS COMPARER DES NOMBRES (PAGES 28-29)

- 1 Il faut entourer le chiffre de droite : 88 - 6 - 90 - 30 - 80 - 70 - 50.
- 2 Il faut entourer le chiffre de gauche : 82 - 09 - 06 - 09 - 01 - 04.
- 3 $48 < 84$; $70 < 80$; $65 > 59$; $12 < 21$; $87 < 97$; $79 > 69$.
- 4



- 5 $55 < 67 < 76 < 82 < 89 < 91 < 98$.

Pour aller plus loin... Il s'agit du nombre 84.

LECTURE LE SON [ɛ] (PAGES 30-31)

- 1 Il faut colorier une rivière, treize, une fraise, la tête.
- 3 La fumée, le métro, la sorcière. La fève, le père, le pré. La cheminée, la bibliothèque, la flèche.
- 4 La tête, la météo, une arête. La bête, l'araignée, la poupée. La fenêtre, la pêche, un chêne.
- 5 Un balai, une baleine, la reine, la maison.

Après les corrigés,
c'est la récré !

